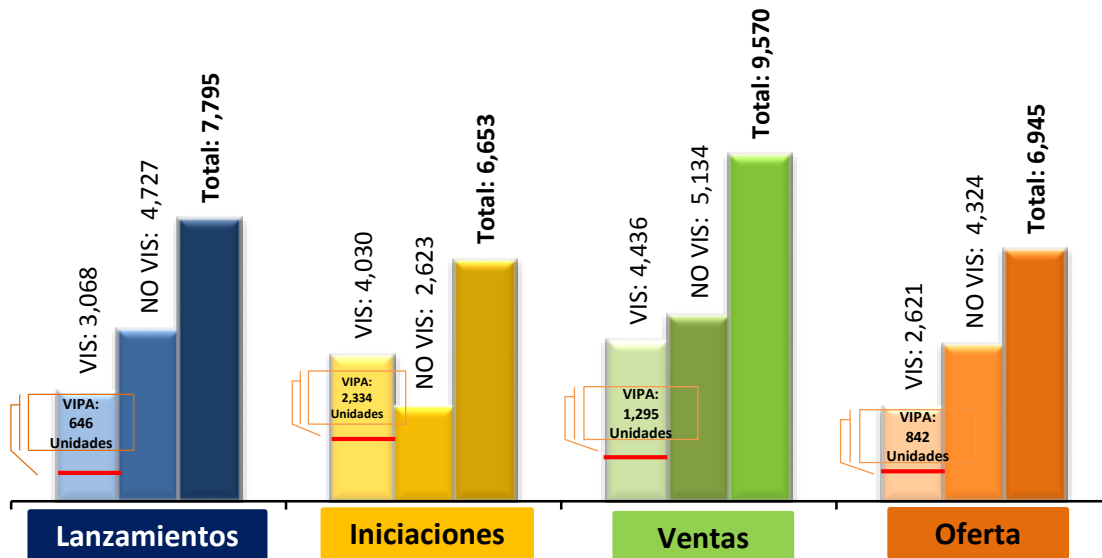




# BALANCE ACTIVIDAD EDIFICADORA: CALI Y ÁREA DE INFLUENCIA - JULIO 2015

A continuación se analizan los indicadores líderes del sector de la construcción para Cali y los municipios del Área de influencia (Jamundí, Yumbo, Palmira y Candelaria) a julio de 2015, tomando como base la información del Sistema de Información Georeferenciado Coordinada Urbana de Camacol Valle.

## Indicadores Líderes Actividad Edificadora Cali y Área de Influencia Enero - Julio 2015



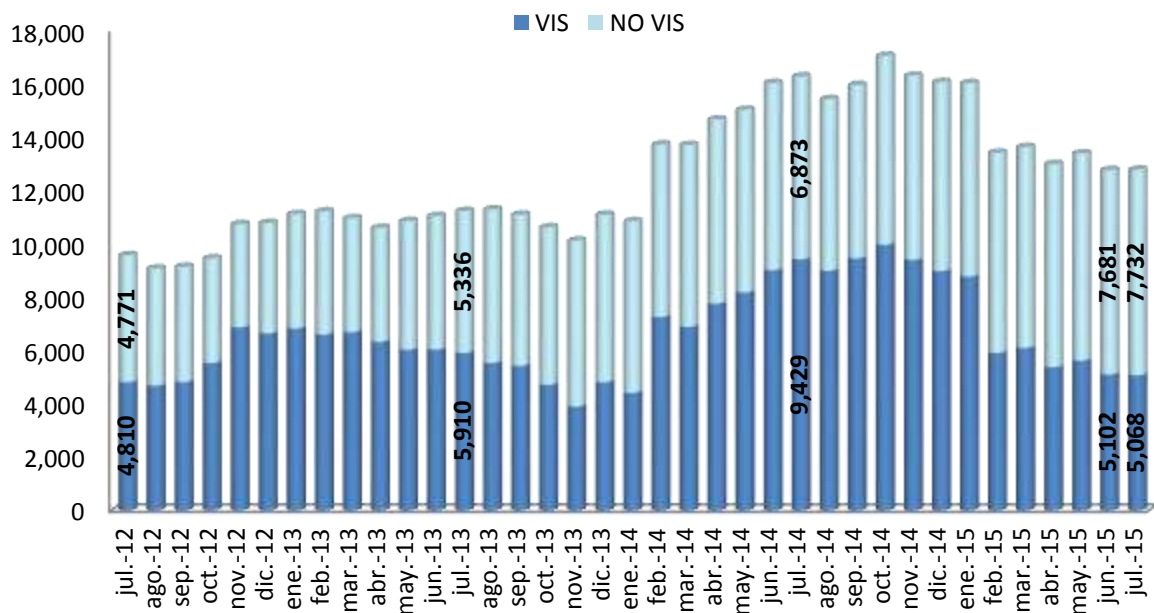
Elaborado por Depto. Económico CAMACOL Valle  
Fuente: Sistema de Información Georeferenciada - Coordinada Urbana

**Lanzamientos.** Entre agosto/14 y julio/15 en Cali se lanzaron alrededor de 5.019 unidades. Por su parte, el área de influencia aportó 7.781 unidades, lo que registra un total de 12.800 unidades. El 60% de las unidades lanzadas corresponde a Vivienda diferente de Interés Social frente al 40% de vivienda tipo VIS. Entre enero y julio de 2015, se han lanzado 7.795 unidades de vivienda en los municipios de estudio.



**Iniciaciones.** En los últimos doce meses a julio 2015 en Cali y su Área de Influencia se iniciaron 11.749 soluciones de vivienda, registrando un crecimiento del 1% comparado con el periodo agosto/13 – julio/14. Cali aportó el 42% del total de iniciaciones entre el periodo analizado, es decir 4.998 unidades y el Área de influencia aportó el 68% con 6.751 unidades. En lo corrido del año a julio del 2015, las iniciaciones se situaron en 6.653 viviendas, con mayor participación en el segmento VIS (61%) aportando 4.030 unidades. Por su parte, el segmento NO VIS registró 2.623 unidades iniciadas obteniendo una participación del 39% en Cali y área de influencia.

Unidades iniciadas en Cali y Área de Influencia a Julio 2012 – 2015



Elaborado por Depto. Económico CAMACOL Valle  
Fuente: Sistema de Información Georeferenciada - Coordinada Urbana

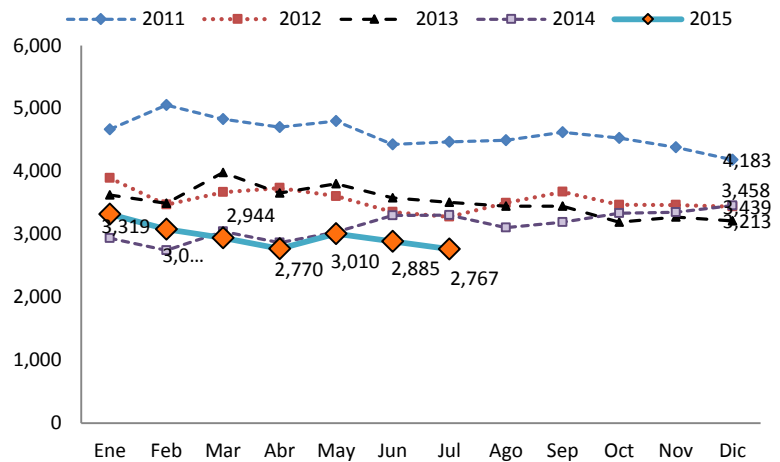
**Ventas.** En total, en los últimos 12 meses (agosto/14 – julio/15) en Cali y su Área de Influencia se han vendido alrededor de 16.042 unidades (Cali: 6.025; Área de influencia: 10.017 unidades), lo que representa un incremento del 0,12% frente a las unidades vendidas en el periodo agosto/13 – Julio/14. En el mes de julio 2015 las ventas en Cali y Área de influencia se ubicaron en 1.413 unidades. Cabe resaltar que el 63% de las ventas fueron de proyectos No VIS y el 37% de proyectos VIS con un total de 524 viviendas vendidas.



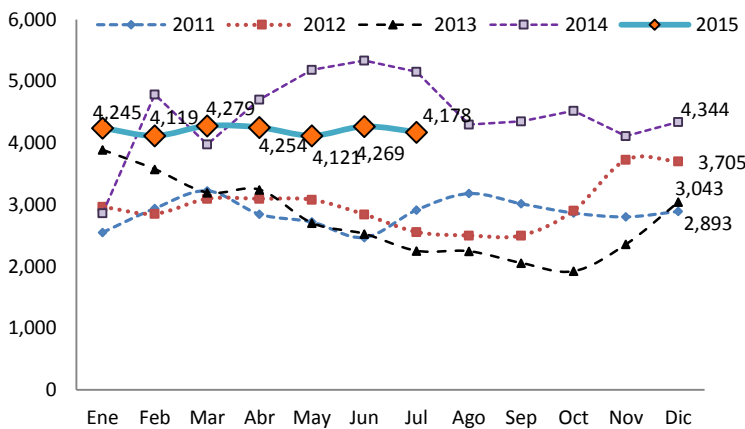
**Oferta.** En oferta de 2015 la oferta disponible en Cali y su Área de Influencia presentó una variación anual del -3%, al pasar de 8.461 unidades en julio de 2014 a 6.945 unidades en julio de 2015. Frente a junio de 2015 la oferta disponible presentó un decrecimiento del 3%. Respecto a la oferta disponible de VIS y No VIS a julio de 2015, la Vivienda diferente de Interés Social concentró el 62%, mientras que la Vivienda de Interés Social el 38%.

**Oferta Cali.** La oferta disponible alcanzó las 2.767 unidades, lo que representó un decrecimiento del 16% respecto a julio de 2014. Respecto a la oferta disponible de VIS y No VIS, el 99% de la oferta disponible en la ciudad es vivienda diferente de interés social (No VIS), frente al 1% de VIS.

**Oferta Disponible Cali 2011-2015 (Unidades)**



**Oferta Disponible Área de Influencia 2011 - 2015 (Unidades)**



**Oferta Área de Influencia.** La oferta disponible en el Área de Influencia presentó un decrecimiento del 19% entre julio de 2014 y julio de 2015. Al septimo mes del año 2015 se encontraban a la venta 4.178 unidades. El 62% de la oferta disponible en el Área de Influencia es de Vivienda de Interés Social, frente al 38% de No VIS.

Elaborado por Depto. Económico CAMACOL Valle  
Fuente: Sistema de Información Georeferenciada - Coordinada Urbana

