



CÁMARA COLOMBIANA DE LA CONSTRUCCIÓN

Cra. 4 No. 4-63 B/. San Antonio - Teléfonos: 8900016 al 21 - www.camacolvalle.org.co



Aquí encontrará el **BOLETÍN ECONÓMICO**

con las cifras actualizadas de nuestro sector

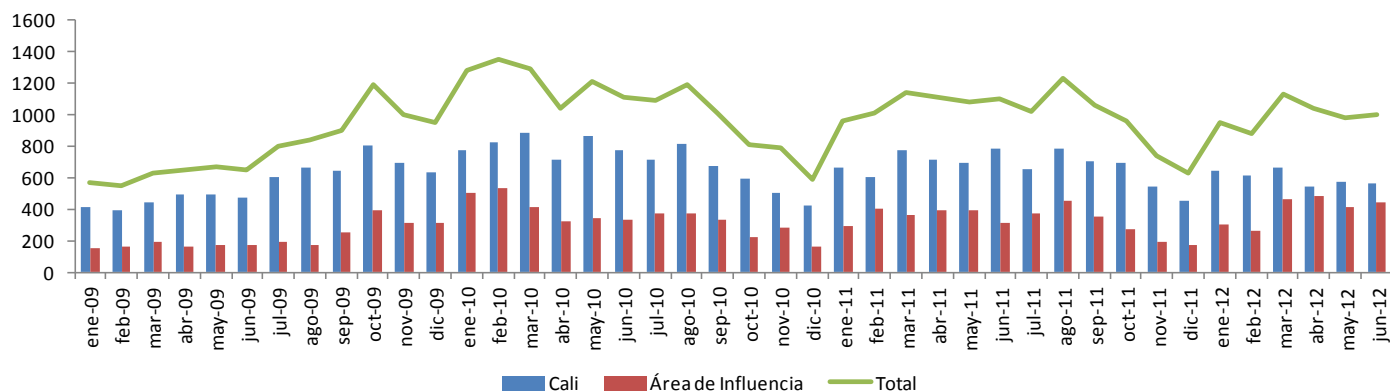
VENTAS DE VIVIENDA EN JUNIO DE 2012 AUMENTARON UN 1.9%.

VENTAS

En el mes de junio de 2012 las unidades vendidas en Cali y su Área de Influencia (Candelaria, Jamundí, Palmira y Yumbo) aumentaron un 1.9% al pasar de 985 unidades en mayo de 2012 a 1.004 unidades en junio de 2012; Sin embargo, frente a junio de 2011 las ventas disminuyeron un 8.6%.

En total, en los últimos 12 meses (Jul11/Jun12) en Cali y su Área de Influencia se han vendido alrededor de 11.635 unidades, lo que representa una caída del 2% frente a las unidades vendidas en el periodo Jul10/Jun11.

Ventas Cali y su Área de Influencia 2009 - 2012



Fuente: SIG Coordinada urbana – Camacoi valle

En Cali, las ventas alcanzaron 565 unidades en junio, es decir 6 unidades menos que las registradas en el mes inmediatamente anterior; adicionalmente, frente a junio de 2011 las ventas se contrajeron un 28.4%.

El 67% de las ventas registradas en la ciudad de Cali en junio corresponden a viviendas ubicadas en la zona Sur desde la Carrera 50 y el 60% a ventas sobre planos.

Respecto a la Vivienda de Interés Social (VIS) y diferente a ella, en Cali las unidades vendidas de vivienda social cayeron un 22% al comparar junio de

2012 con junio de 2011; adicionalmente, las ventas de vivienda diferente a Interés Social cayeron un 31.5% para el mismo periodo de análisis.

En el Área de Influencia de Cali, las ventas presentaron un crecimiento mensual del 6% en junio de 2012, al pasar de 414 unidades en mayo de 2012 a 439 unidades en junio de 2012 y del 42% frente a junio de 2011.

El 60% de las ventas registradas en junio en el Área de Influencia corresponden a unidades vendidas en estrato 2 y el 82% a ventas sobre planos.

Cabe resaltar que el crecimiento anual en las ventas del 42% que presenta el Área de influencia, es producto del incremento del 74% en las unidades vendidas diferentes a interés social. Adicionalmente, las ventas de VIS presentaron un crecimiento del 39% para el mismo periodo de análisis.

VENTAS	CALI	ÁREA DE INFLUENCIA	TOTAL
Ventas junio de 2012	565	439	1.004
Variación % mensual	-1,1%	6%	1,9%
Variación % Anual	-28,4%	42,1%	-8,6%
Participación ventas VIS Junio	36,1%	89,3%	59,4%
Participación ventas NO VIS Junio	63,9%	10,7%	40,6%

Fuente: SIG Coordinada Urbana – Camacol Valle

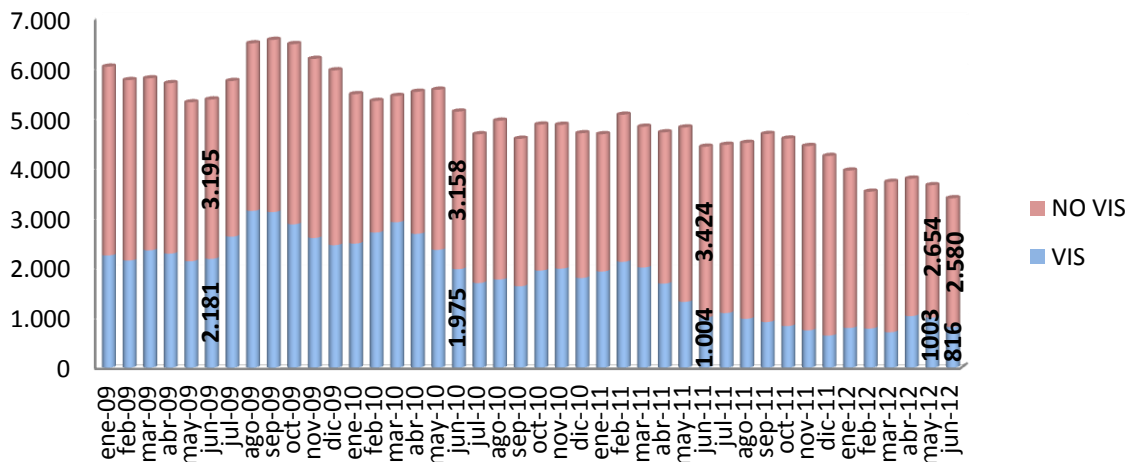
OFERTA DISPONIBLE

En junio de 2012 la oferta disponible en Cali y su Área de Influencia presento una variación anual del -10.9%, al pasar de 6.915 unidades en junio de 2011 a 6.163 unidades en junio del presente año. Frente a mayo de 2012 la oferta disponible se redujo un 7.6%.

En Cali la oferta disponible alcanzó las 3.396 unidades, lo que represento un decrecimiento del 7% respecto a mayo de 2012 y del 23.3% respecto a junio de 2011.

El 76% de la oferta disponible en la ciudad, es vivienda diferente a interés social, frente al 24% de VIS. Respecto a junio de 2011 la vivienda de Interés Social presentó una reducción del 18.7%; y la oferta de NO VIS una reducción del 24.6% para el mismo periodo de análisis.

Unidades en Oferta Cali por VIS, No VIS 2009-2012



Fuente: SIG Coordinada Urbana – Camacol Valle

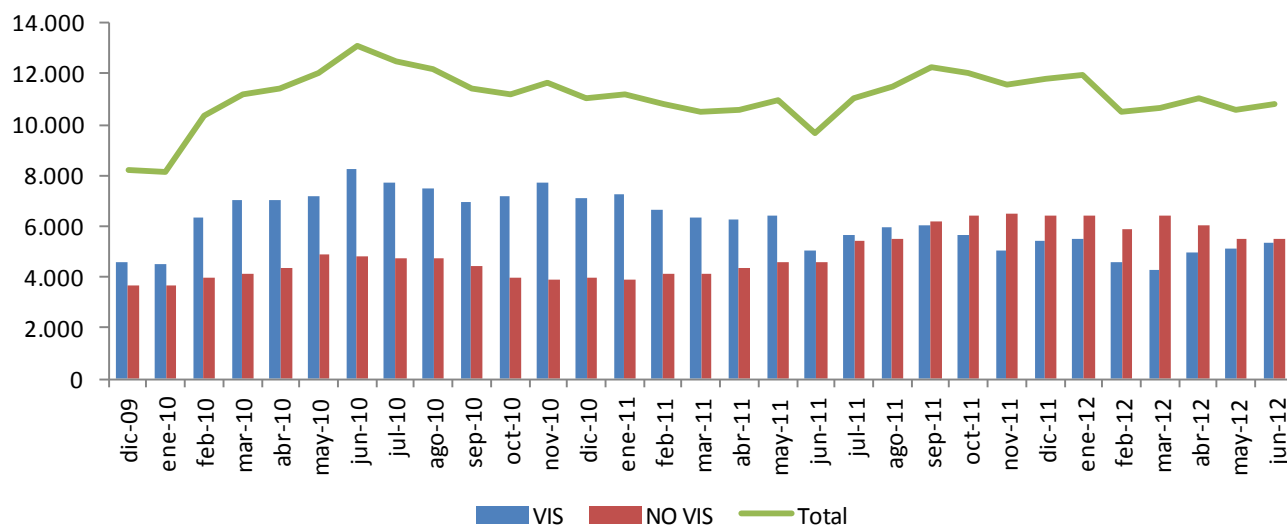
La oferta disponible en el Área de Influencia presentó un crecimiento del 11.3% entre junio de 2011 y junio de 2012. En total, a junio de 2012 se encontraba a la venta 2.767 unidades.

El 71% de la oferta disponible en el Área de Influencia es Vivienda de Interés Social, frente al 29% de NO VIS. Cabe anotar que el crecimiento del 11.3% en la oferta disponible del Área de Influencia es producto del incremento del 37.9% en la oferta disponible de vivienda diferente a interés social. Adicionalmente, la oferta de vivienda social tuvo un crecimiento del 3%.

LANZAMIENTOS

Entre julio de 2011 y junio de 2012 en Cali y su Área de Influencia (Candelaria, Jamundí, Palmira y Yumbo) se lanzaron alrededor de 10.802 unidades, lo que representa un crecimiento del 11.4% si se compara con las unidades lanzadas entre julio de 2010 y junio de 2011. El 52% de las unidades lanzadas corresponde a Vivienda diferente a Interés Social frente al 48% de vivienda No VIS.

Unidades lanzadas anuales en Cali y su Área de Influencia



Fuente: SIG Coordinada Urbana – Camacol Valle

En Cali, los lanzamientos de vivienda de los últimos 12 meses (Jul11/Jun12) alcanzaron las 6.027 unidades, lo que represento un decrecimiento del 13.9% frente a las unidades lanzadas entre julio de 2010 y junio de 2011. La vivienda diferente a interés social aumentó un 5.4% mientras que la Vivienda de Interés Social disminuyó un 42% para el mismo periodo de análisis. De las 6.027 unidades lanzadas en Cali el 100% corresponde a vivienda NO VIS.

Igualmente, los lanzamientos en el Área de Influencia de Cali presentaron un crecimiento del 76.8% entre julio de 2011 – junio de 2012 y julio de 2010 y junio de 2011. La Vivienda de Interés Social presento un crecimiento del 65% y las unidades lanzadas de vivienda diferente a interés social aumentaron más del 100%. La mayor concentración de unidades lanzadas en el Área de Influencia lo abarca el segmento VIS con una participación del 93%.

INICIACIONES

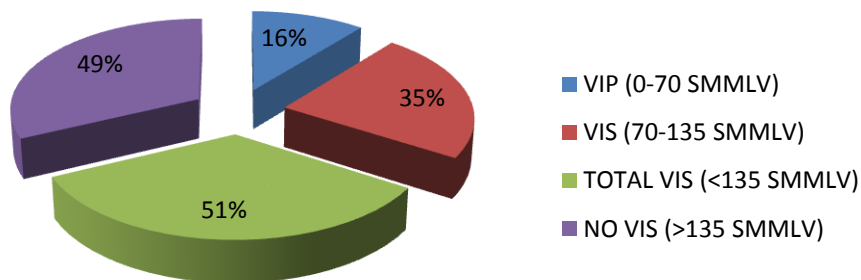
Según el Sistema de Información Georeferenciado Coordinada Urbana, entre julio de 2011 y junio de 2012 se iniciaron 9.343 unidades en Cali y Área de Influencia, lo que quiere decir, que frente a las unidades iniciadas entre julio de 2010 y junio de 2011 se presento un crecimiento del 11%. El

68% del total de unidades iniciadas corresponden a vivienda diferente de interés social.

Cabe anotar que la ciudad de Cali aportó el 73% del total de iniciaciones, es decir 6.864 unidades, 2.033 unidades más que las unidades iniciadas entre julio de 2010 y junio de 2011. Respecto a las iniciaciones de Vivienda de Interés Social en la ciudad aumentaron 70%, y las iniciaciones de Vivienda diferente a Interés Social se incrementaron a una tasa del 29%, todo esto al comparar las unidades iniciadas entre el periodo julio de 2011 – junio de 2012 y julio de 2010 – junio de 2011.

Respecto al número de unidades iniciadas en los municipios del Área de Influencia (Candelaria, Jamundí, Palmira y Yumbo), éstas presentaron un decrecimiento del 31% al pasar de 3.600 unidades entre julio de 2010 y junio de 2011 a 2.479 unidades entre julio de 2011 y junio de 2012. La Vivienda diferente a Interés Social presentó un crecimiento del 7%, mientras que la Vivienda de Interés Social presentó una caída del 34%.

Participación unidades iniciadas para Cali y su Área de Influencia Julio 2011 – Junio 2012



Fuente: SIG Coordinada Urbana – Camacol Valle